



# Rapport d'activité 2011



**ASSEMBLEE GENERALE**

**3 avril 2012**

**Saint Gilles Croix de Vie**

*Avec le soutien des collectivités locales et ...*



# Ordre du jour



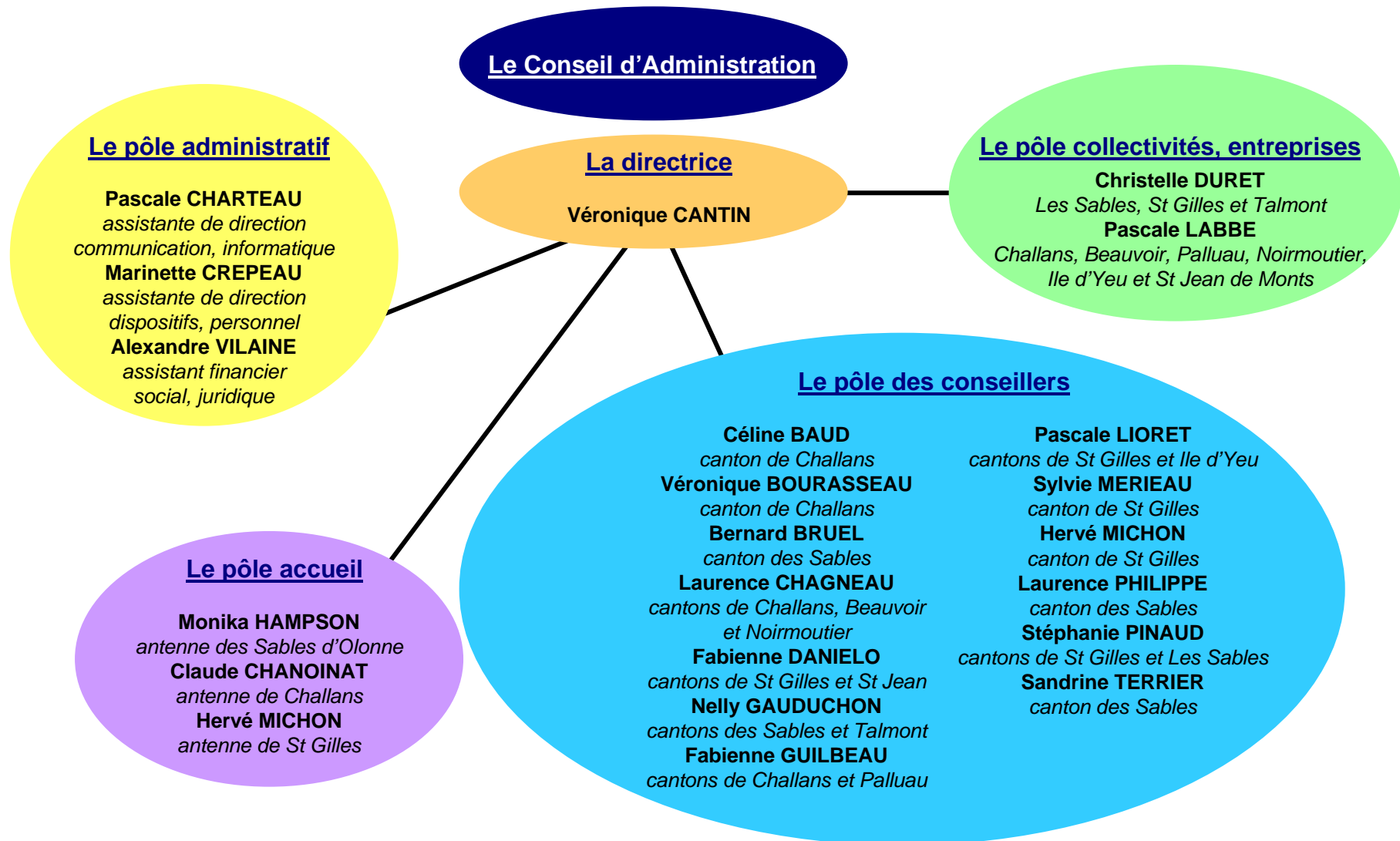
- Fonctionnement interne
- Rapport d'activité
- Rapport financier
- Orientations 2012
- Questions diverses



# FONCTIONNEMENT INTERNE

# Fonctionnement interne

## « Une équipe pour l'insertion des jeunes »



# Fonctionnement interne

## Bilan social de l'année 2011 :

### Effectif salarié au 31/12 :

	2007	2008	2009	2010	2011
Effectif (nombre de salariés)	17	18	20	20	20
<i>Effectif (Equivalent Temps Plein)</i>	16,37	16,09	18,10	19,10	18,34
- dont CDI	15,37	15,09	14,88	14,30	16,21
- dont CDD (y compris CAE, convention MAD et plan de relance)	1	1	3,22	4,80	2,13

### Absences pour maladie :

	2007	2008	2009	2010	2011
Maladie		9 salariés = 54 j	8 salariés = 21 j	10 salariés = 179 j	9 salariés = 111 j
Maternité		1 salariée	1 salariée	1 salariée	
Accident du travail				1 salariée = 34 j	1 salariée = 11 j
<i>Temps de travail</i>		0,93%	0,32%	2,60%	1,76

## Mouvement des salariés :

### En 2011

- Plan de relance : 3 salariés avaient été recrutés en CDD – 1 poste a été pérennisé
- 3 chargés d'accueil ont été recrutés en contrat CAE (les trois premiers : 2 sorties pour emploi, une sortie pour CIF CDD formation qualifiante)

### En 2012

- 2 conseillers ont été recrutés : un sur St Gilles et l'autre sur Challans (ANI et projet associatif), dont un chargé d'accueil évoluant vers la fonction de conseiller
- La salariée qui avait pris un congé pour création d'entreprise a quitté la structure

# Fonctionnement interne

## La professionnalisation des salariés

FORMATIONS	DUREE	nom	fonction	Fonds mutualisés	Plan de formation
<b>ORIENTATION PROFESSIONNALISATION</b> Contexte, concepts et méthodologies	4 j	DURET Christelle LABBE Pascale LIORET Pascale BAUD Céline	cip1 cip2 cip1 cip1	x	
<b>CONCEVOIR ET PILOTER DES PROJETS</b>	3 j	SARRADIN Séverine	chargée de mission	x	
<b>ORIENTATION PROFESSIONNALISATION</b> Contexte, concepts et méthodologies	3 j	PINAUD Stéphanie BOURASSEAU Véronique DANIELO Fabienne GUILBEAU Fabienne	cip1 cip2 cip1 cip1		x
<b>COOPERER AVEC LES PARTENAIRES</b>	2 J	MERIEAU Sylvie	cip2		x
<b>LES HANDICAPS PSYCHIQUE ET INTELLECTUEL</b>	1 J	PINAUD Stéphanie BOURASSEAU Véronique	cip1 cip2		
<b>LE PANORAMA DES AIDES</b> (ref : handicap)	1 J	PINAUD Stéphanie BOURASSEAU Véronique	cip1 cip2		
<b>RECYCLAGE SST</b>	1 J	MERIEAU Sylvie	cip2		
<b>CYBERDEPENDANCE</b>	2 J	PHILIPPE Laurence BRUEL Bernard	cip2 cip2		x
<b>L'ENTRETIEN PROFESSIONNEL</b>	1 J	VILAINE Alexandre CREPEAU Marinette	assistant financier assistante direction	x	
<b>JOURNEE PROF JEUNE EN INSERTION</b> Etude PENNEC	1 J	BONHOMME Magali CHARTEAU Pascale DURET Christelle SARRADIN Séverine	cip1 assistante direction cip1 chargée mission	x	

**TOTAL JOURS DE FORAMTION 48 J**

BUDGET PLAN FORMATION OUVERT  
BUDGET PLAN FORMATION UTILISE  
BUDGET FONDS MUTUALISES

4 030,00 €  
2 605,00 €  
1 878,00 €



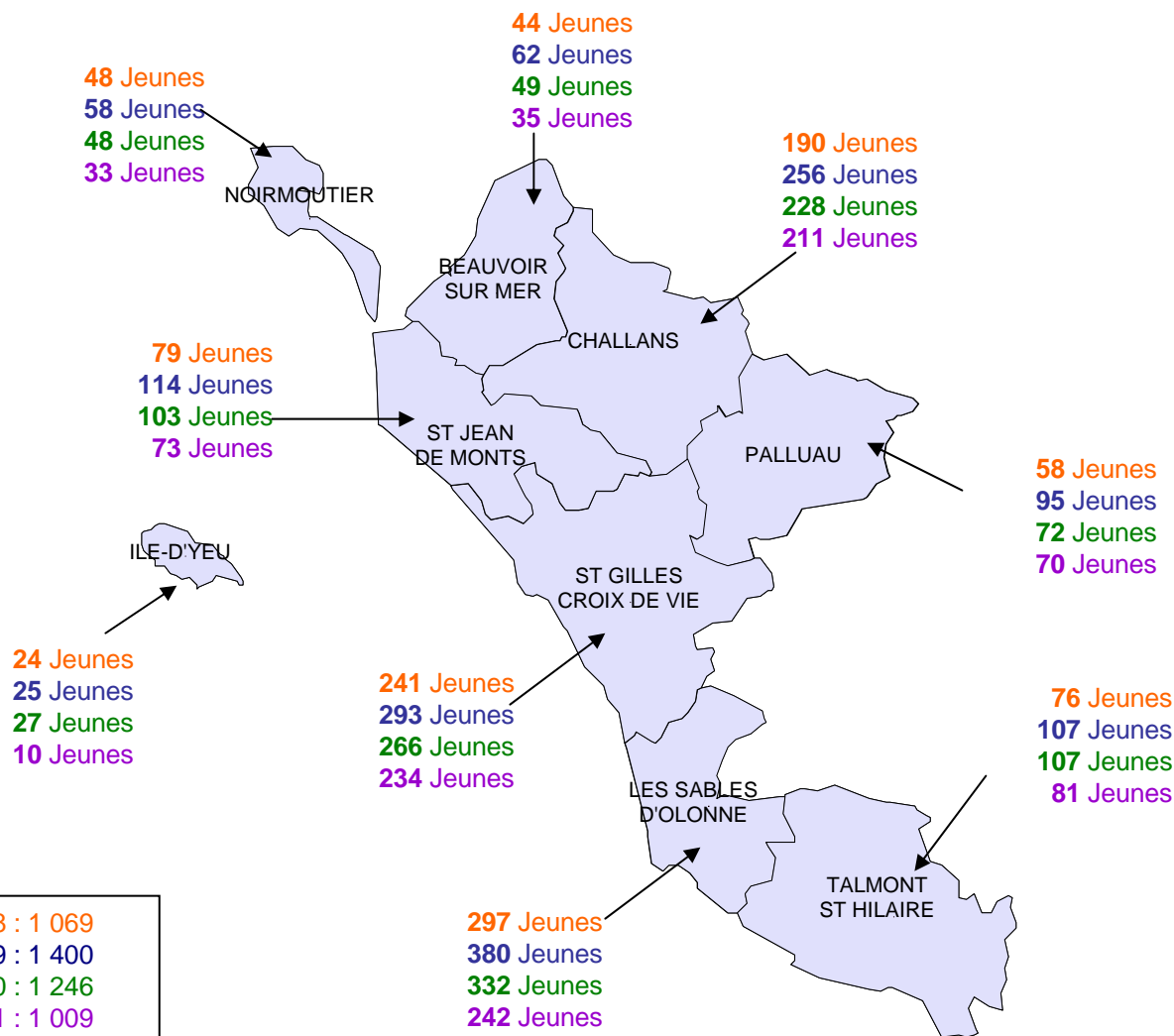
# RAPPORT D'ACTIVITE



# Rapport d'activité



## Les jeunes 1<sup>ers</sup> accueils

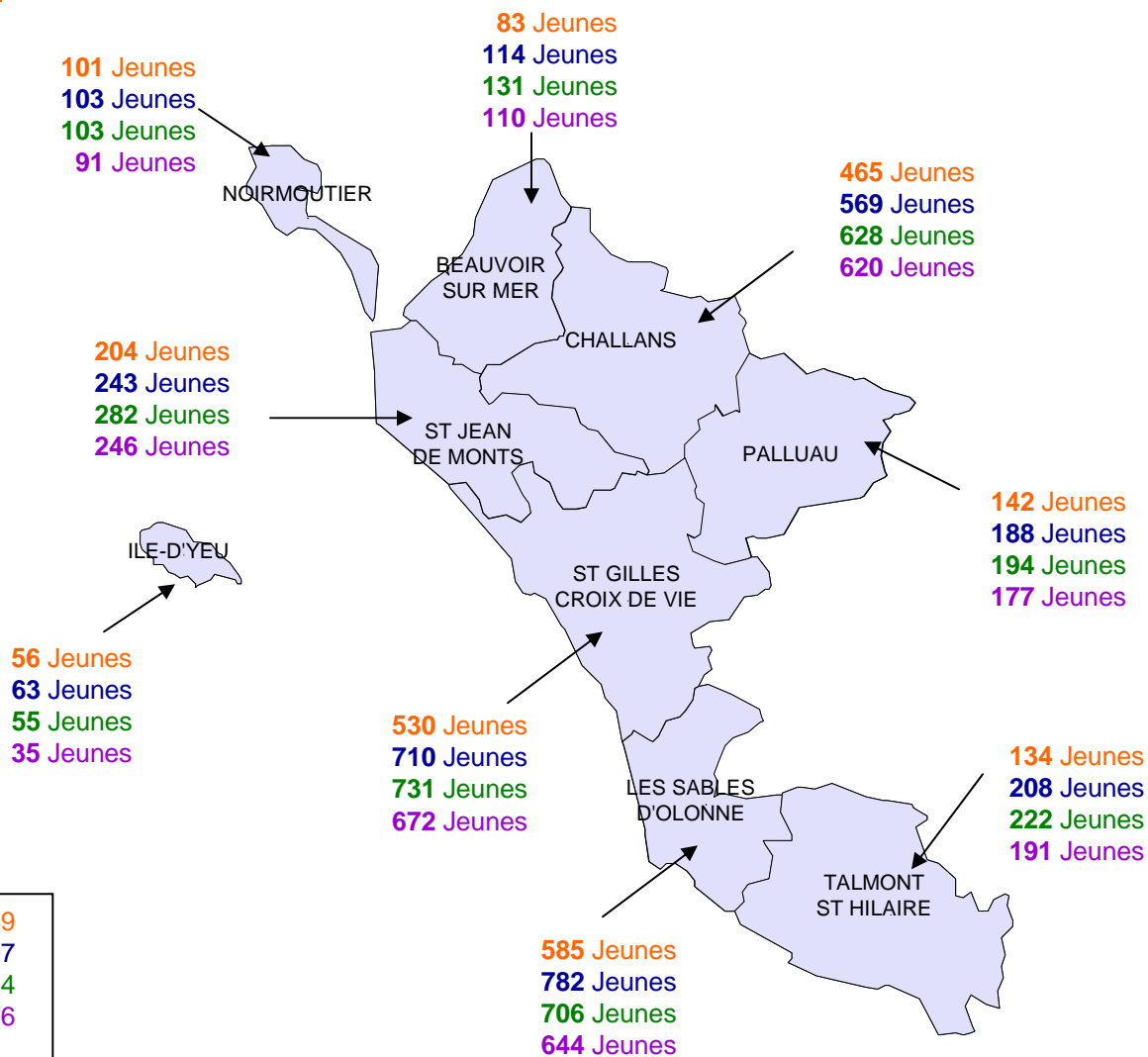


Jeunes 1<sup>ers</sup> accueils en 2008 : 1 069  
Jeunes 1<sup>ers</sup> accueils en 2009 : 1 400  
Jeunes 1<sup>ers</sup> accueils en 2010 : 1 246  
Jeunes 1<sup>ers</sup> accueils en 2011 : 1 009

# Rapport d'activité



## Les jeunes suivis



## Accueil, information et orientation

- Toucher les jeunes qui ne sollicitent pas les services de la Mission Locale
- Offrir aux jeunes les meilleures conditions pour un 1er accueil et pour les entretiens
- Accompagner les jeunes à découvrir, définir, valider un projet professionnel

### les outils

- Articles presse
- Site web
- Plaquettes

### les partenaires

- Pôle emploi
- CIO – MGI - PSAD
- Les partenaires sociaux
- JAPD
- Les entreprises....



### les actions / perspectives

- Forums
- Journées « découverte des métiers »
- Immersion en entreprise
- Intervention établissements scolaires, MFR
- Mise en place d'une référence plateforme MGI
- Mise en place d'une référence orientation
- Réfection des locaux de St Gilles, Talmont
- partenariat intérim
  
- Réfection des locaux de Challans
- Accueil collectif à Pole emploi
  
- Labellisation Service Public de l'Orientation



## AXE 2 : accompagnement des parcours

- ➔ Veiller à la mise en œuvre et au bon déroulement du parcours du jeune par un soutien et un suivi régulier
- ➔ Favoriser l'accès des jeunes aux différents dispositifs que ce soit en matière de santé, de logement, de prévention, des droits ...



### les outils

- Plateformes d'orientation
- Plateformes de vocation
- Logiciel PASS'AVENIR
- Compétences Clés



### les actions / perspectives



- Développement des ateliers de recherche d'emploi
- Veille et lutte contre les discriminations (handicap)
- Veille sur les aides financières (micro-crédit)
- Harmonisation des pratiques
- Informations collectives à thème : santé ...
- Ateliers budgets
- Promotion du pack 15-30, dont le financement par la ML pour les mineurs
- Information sur la mobilité internationale

# Rapport d'activité



	Nb de jeunes	Nb de situations
Conseil Régional	303	309
AFPA (stage structure)	30	30
Autres formations	105	106
	<b>438</b>	<b>445</b>



	Nb de jeunes	Nb de situations
Période en milieu professio.	66	82
Immersion CUI CAE	5	6
Essais en milieu de travail	18	19
	<b>89</b>	<b>107</b>

## L'accompagnement via les programmes spécifiques



### PPAE

objectifs 2011 :  
461



réalisés au 31/12 :  
610 (dont 486 finançables)



### CIVIS

objectifs 2011 :  
475 (dont 230 CIVIS « renforcé »)



réalisés au 31/12 :  
479 (dont 206 CIVIS « renforcé »)

## Actions favorisant l'accès à l'emploi

C'est structurer une offre de service aux jeunes et aux employeurs :

- ➔ Organiser une veille sur les métiers en développement
- ➔ Collecter et gérer des offres, en particulier sur le secteur marchand
- ➔ Créer des espaces de rencontre entre employeurs et jeunes (visites d'entreprises, forum, ateliers...)
- ➔ Mener des actions en faveur de l'égalité des chances et la diversification des métiers
- ➔ Aide et soutien à la création d'entreprise ...



### les outils

- Ateliers recherche d'emploi
- Module entreprises Parcours 3



### les partenaires

- Réseau employeurs



### les actions / perspectives

- Forum de l'apprentissage
- Forums jobs saisonniers
- Forums métiers de la sécurité
- Visites d'entreprises
- Info coll création d'entreprise
- Prospection et collecte offres d'emploi
- Mise en œuvre des contrats aidés
- Immersion en entreprise
- Parrainage
- Identification des besoins des jeunes
- Ateliers recherche d'emploi sur chaque antenne
- Développement du réseau employeurs



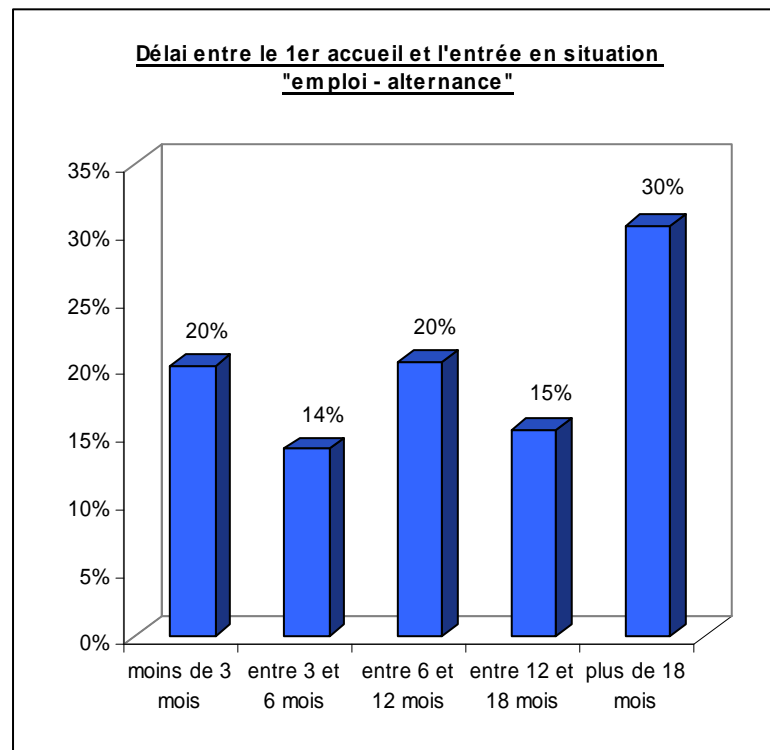
# Rapport d'activité

## Les situations «emploi»

	Nb de jeunes	Nb de situations
CDD	1 165	1 376
CDI	119	122
CUI CAE	89	91
CUI CAE-P	10	10
CUI CIE	17	17
Autres contrats	18	26
	<b>1 418</b>	<b>1 642</b>

## Les situations «alternance»

	Nb de jeunes	Nb de situations
Apprentissage	43	44
Professionalisation	19	19
	<b>62</b>	<b>63</b>





## Expertise et observation active du territoire - Ingénierie de projet et animation locale

- ➔ Bien connaître son territoire pour adapter l'offre de service aux jeunes, aux employeurs et au territoire
- ➔ Mobiliser les moyens nécessaires à la connaissance du public jeune

### Observatoire :

- connaissance des jeunes
- connaissance de l'environnement local

### Diagnostic local :

- participation aux réunions institutionnelles
- diffusion du diagnostic « spécifique » jeunes aux collectivités locales

### Analyse des besoins / élaboration de projet :

- remontées au Conseil Régional, Pôle emploi ...
- montage de projets avec les collectivités locales

### Partenariat :

- collaboration avec les différents intervenants
- signature d'une convention avec l'Office Enfance Jeunesse (Beauvoir)

### Contribution au développement du territoire :

- accueil des organismes dans nos locaux (handicap, bilan de compétences, compétences clés, armées, AFPA, PIJ, MDEDE ...)

### les perspectives

- Mise en place d'une communication plus offensive



### les actions

Marie-France LECULEE s'est impliquée au sein du bureau de l'ARML sur les dossiers Pôle emploi et Performance (formation des salariés)



# RAPPORT FINANCIER

# Rapport financier

## SUBVENTIONS

	Réalisé 2008	Réalisé 2009	Réalisé 2010	Réalisé 2011	Prévisionnel 2012
FFPPS Subvention de fonctionnement (LFI)	415 285 €	405 233 €	471 687 €	457 442 €	461 758 €
Plan de relance			33 103 €	106 501 €	40 500 €
Contribution des organismes publics : Pôle Emploi	38 000 €	51 000 €	92 917 €	106 030 €	106 030 €
Subventions des collectivités territoriales	260 426 €	279 412 €	284 381 €	285 106 €	289 924 €
- Conseil Régional	136 067 €	137 902 €	141 207 €	138 292 €	138 292 €
- Communes	124 359 €	141 510 €	143 174 €	146 814 €	151 632 €
Fonds européens (liés à l'activité principale)	28 684 €	4 265 €	0 €	0 €	0 €
Subventions liées aux activités spécifiques	3 050 €	3 286 €	19 714 €	0 €	0 €
Produits financiers	4 630 €	3 235 €	4 265 €	4 904 €	2 000 €
Reprise sur amortissements et provisions	13 451 €	7 107 €	3 843 €	0 €	0 €
Transfert des charges	4 372 €	46 428 €	29 737 €	15 732 €	33 770 €
Reprise sur projet associatif	4 354 €	6 368 €	14 425 €	9 839 €	10 718 €
<b>TOTAL DES COMPTES DE PRODUITS</b>	<b>772 252 €</b>	<b>806 334 €</b>	<b>954 072 €</b>	<b>985 554 €</b>	<b>944 700 €</b>

# Rapport financier

## DEPENSES

	Réalisé 2008	Réalisé 2009	Réalisé 2010	Réalisé 2011	Prévisionnel 2012
Achats	11 194 €	15 229 €	14 135 €	17 734 €	15 930 €
Services extérieurs	78 445 €	87 602 €	87 481 €	99 263 €	89 076 €
Autres services extérieurs (dont convention MAD)	21 925 €	29 500 €	72 390 €	62 449 €	42 015 €
Impôts, taxes et versements assimilés	42 976 €	39 495 €	43 773 €	48 582 €	50 572 €
Charges de personnel	569 885 €	576 926 €	619 887 €	663 486 €	708 753 €
Charges exceptionnelles	0 €	1 835 €	0 €	17 185 €	0 €
Dotations aux amortissements et provisions	32 127 €	43 120 €	31 773 €	37 899 €	38 354 €
<b>TOTAL DES COMPTES DE CHARGES</b>	<b>756 552 €</b>	<b>793 707 €</b>	<b>869 439 €</b>	<b>946 598 €</b>	<b>944 700 €</b>

# Rapport financier



## BILAN

<b><u>ACTIF</u></b>	Exercice clos 31/12/2011			Exercice précédent 31/12/2010
	Brut	Amort. & prov.	Net	Net
<b><u>ACTIF IMMOBILISE</u></b>				
Immobilisations incorporelles	30 195€	26 777€	3 419€	675€
Immobilisations corporelles	188 979€	107 693€	81 287€	50 780€
Immobilisations financières	540€		540€	540€
<b>TOTAL</b>	<b>219 715€</b>	<b>134 469€</b>	<b>85 245€</b>	<b>51 995€</b>
<b><u>ACTIF CIRCULANT</u></b>				
Créances usagers et comptes rattachés				
Autres créances :				
- Fournisseurs débiteurs	4 454€		4 454€	
- Personnel				
- Autres créances (subv. à recevoir)	114 508€		114 508€	106 349€
Valeurs mobilières de placement :				
- Disponibilités	323 376€		323 376€	391 079€
- Charges constatées d'avance	2 477€		2 477€	2 277€
<b>TOTAL</b>	<b>444 815€</b>		<b>444 815€</b>	<b>499 705€</b>
<b>TOTAL ACTIF</b>	<b>664 530€</b>	<b>134 469€</b>	<b>530 061€</b>	<b>551 700€</b>

<b><u>PASSIF</u></b>	Exercice clos 31/12/2011	Exercice précédent 31/12/2010
	<b><u>FONDS PROPRES</u></b>	
- Fonds associatifs	74 148€	40 162€
- Réserves	235 450€	160 656€
- Résultat de l'exercice	38 956€	84 633€
<b><u>AUTRES FONDS ASSOCIATIFS</u></b>		
- Subvention d'investissement		
<b>TOTAL</b>	<b>348 554€</b>	<b>285 452€</b>
<b><u>PROVISIONS POUR RISQUES ET CHARGES</u></b>		
- Provisions pour risques et charges	98 441€	77 602€
<b>TOTAL</b>	<b>98 441€</b>	<b>77 602€</b>
<b><u>DETTES</u></b>		
- Dettes fournisseurs / comptes rattachés	33 765€	27 921€
- Autres	49 301€	54 224€
- Produits constatés d'avance		106 501€
<b>TOTAL</b>	<b>83 066€</b>	<b>188 646€</b>
<b>TOTAL PASSIF</b>	<b>530 061€</b>	<b>551 700€</b>



# ORIENTATIONS 2012

- Poursuivre les efforts de repérage des jeunes par la communication (web, forums ...)
- Favoriser l'accès à la formation et à l'emploi, selon les politiques nationales, régionales et locales
- Poursuivre la mise en œuvre du projet de structure



## FSE

Suite aux contrôles effectués sur le Mission locales, et changement d'interprétation des textes, la règle de calcul régionale est rejetée par la cellule de contrôle FSE.

Une provision pour risque est constituée sur la base de la demande effectuée en 2009, soit 16 843 euros

## Convention Région

La convention Région revue ne génère pas de baisse du budget à la Mission Locale

Les nouvelles dispositions techniques ont été anticipées.





## **Convention Etat (CPO)**

Les ressources apportées par l'Etat sont maintenues, elles seront peut-être revues à la hausse dans le cadre du rééquilibrage des financements des Missions locales opéré par la DIRRECTE (+4000 euros)

## **Affectation excédent**

En 2011 avait été adopté dans le cadre du projet associatif de mise en place d'action dont le développement de l'accès à l'emploi. Il est proposé d'affecté cet excédent à la poursuite du développement de l'accès à l'emploi des jeunes par la mise en place d'un second poste chargé de relation entreprise



## QUESTIONS DIVERSES



**Le Conseil d'Administration et l'équipe**  
**vous remercient de votre participation**