



Rapport d'activité 2010



ASSEMBLEE GENERALE

12 mai 2011

Les Sables d'Olonne

Avec le soutien des collectivités locales et ...



Ordre du jour



- Rapport moral
- Rapport d'activité
- Rapport financier
- Orientations 2011
- Questions diverses



RAPPORT MORAL



RAPPORT D'ACTIVITE

Rapport d'activité

Bilan social de l'année 2010 :

Effectif salarié au 31/12 :

	2007	2008	2009	2010
Effectif (ETP)	16,37	16,09	18,10	19,10
- dont CDI	15,37	15,09	14,88	14,30
- dont CDD (y compris CAE, convention MAD et plan de relance)	1	1	3,22	4,80

Absences pour maladie :

	2007	2008	2009	2010
Maladie		9 salariés = 54 j	8 salariés = 21 j	10 salariés = 179 j
Maternité		1 salariée	1 salariée	1 salariée
Accident du travail				1 salariée = 34 j
<i>Temps de travail</i>		0,93%	0,32%	2,60%

Mise en place du crédit d'ingénierie CAE Passerelle

- Une chargée de projet a été recrutée, dans le cadre d'une convention de mise à disposition, pour le développement et la promotion des CAE Passerelle auprès des collectivités.

Mise en place du plan de relance 2010 / 2011

- Recrutement de 3 salariées pour la promotion de l'emploi des jeunes et des services de la Mission Locale auprès des entreprises et des collectivités locales (2 CDD et une convention de mise à disposition)
- Modification du contrat de travail des 2 chargés d'accueil en contrat d'avenir pour CDD de 6 mois

Mouvement de salariés

- Une des 3 chargés d'accueil, recrutée en contrat d'avenir, a quitté la structure pour un emploi en CDD long suivi d'un CDI
- Une salariée a prolongé d'un an son congé sans solde pour création d'entreprise
- Une conseillère en insertion professionnelle est passée en CDI

Rapport d'activité

La professionnalisation des salariés

Formation	Durée	Salarié	Fonction	Coût MLVA	Remboursement UNIFORMATION
Se perfectionner en word et excel	30 H	N. GOLTRANT	Chargée accueil	540,00 €	540,00 €
Le professionnel, l'utilisateur, l'addiction comment travailler cette rencontre?	7 H	C. BAUD	CIP 1	60,47 €	
		P. LABBE	CIP 2		
		P. LIORET	CIP 1		
		S. PINAUD	CIP 1		
		F. DANIELO	CIP 1		
P3 Gérer les dossiers	14 H	C. DURET	CIP 1	368,34 €	337,20 €
		P. LIORET	CIP 1		
		S. SARRADIN	Chargée de projet		
DUDE	3 H	C. DURET	CIP 1	46,52 €	
		P. LIORET	CIP 1		
		S. SARRADIN	Chargée de projet		
		N. GOLTRANT	Chargée accueil		
Coopérer avec les partenaires extérieurs	21 H	F. DANIELO	CIP 1	273,02 €	273,02 €
		P. LABBE	CIP 2		
Nouveautés Office 2007	14 H	N. GOLTRANT	Chargée accueil	172,44 €	172,44 €
		S. RENARD CROISILLE	Chargé accueil		
Journées nationales des Missions locales	14 H	A. VILAINE	Assistant financier	1 301,00 €	
		P. LABBE	CIP 2		
		F. DANIELO	CIP 1		
		S. PINAUD	CIP 1		
		V. CANTIN	Directrice		
		M. BONHOMME	CIP 1		
		C. BAUD	CIP 1		
Les jeunes et l'entreprise (mdede)	7 H	I. VOLLOT	Vice présidente		
		V. CANTIN	Directrice		
		C. DURET	CIP 1		
		M. BONHOMME	CIP 1		
		P. LABBE	cip 2		
Sauveteur Secouriste du travail	14 H	S. SARRADIN	Chargée de projet	17,44 €	
		S. MERIEAU	CIP 2		
		S. MERIEAU	CIP 2		
Projet de structure (stoc)	11 jours	Equipe		13 500,00 €	
Tuteur	5 jours	M. CREPEAU	Assistante direction	3 360,00 €	1 964,57 €
				19 639,23 €	3 287,23 €

BUDGET PLAN FORMATION

424000 * 1% * 0,89

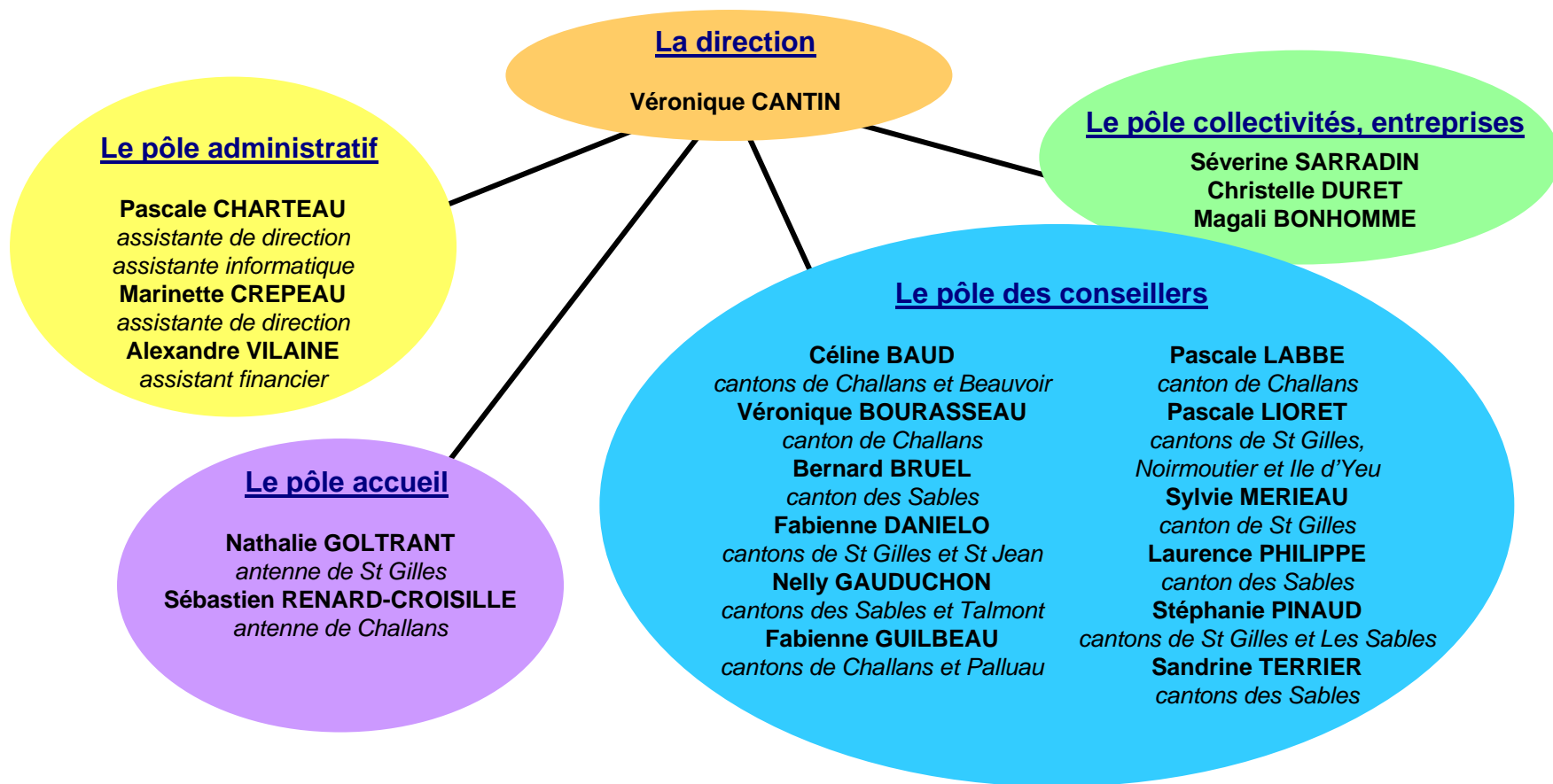
Prévisionnel base 02/10

3 774,00 €

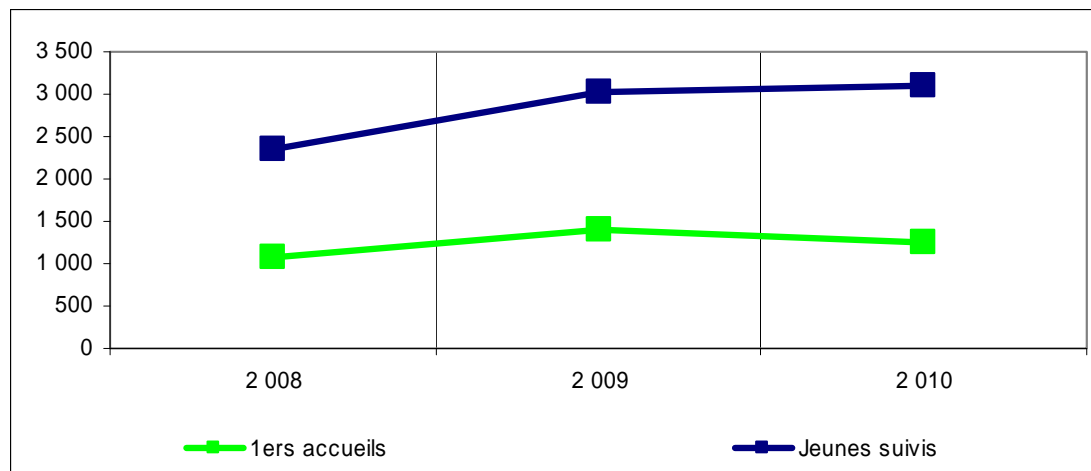
SOLDE

486,77 €

« Une équipe pour l'insertion des jeunes »



2010 : une progression des jeunes suivis, une diminution des 1^{ers} accueils



Après 2 années de forte progression, l'année 2010 est marquée par une diminution des 1^{ers} accueils (- 11%).

Les jeunes femmes, en légère progression, restent majoritaires à 51%. Les jeunes de niveaux V et infra représentent 65 % des 1^{ers} accueils.

En 2010, le nombre de jeunes suivis continue de progresser (+ 2%). Comme pour les 1^{ers} accueils, l'écart se resserre entre les femmes et les hommes (52 % de femmes contre 57 % en 2008). Côté qualification, le constat est quasiment identique à celui des 1^{ers} accueils avec 69 % de jeunes de niveaux V et infra.

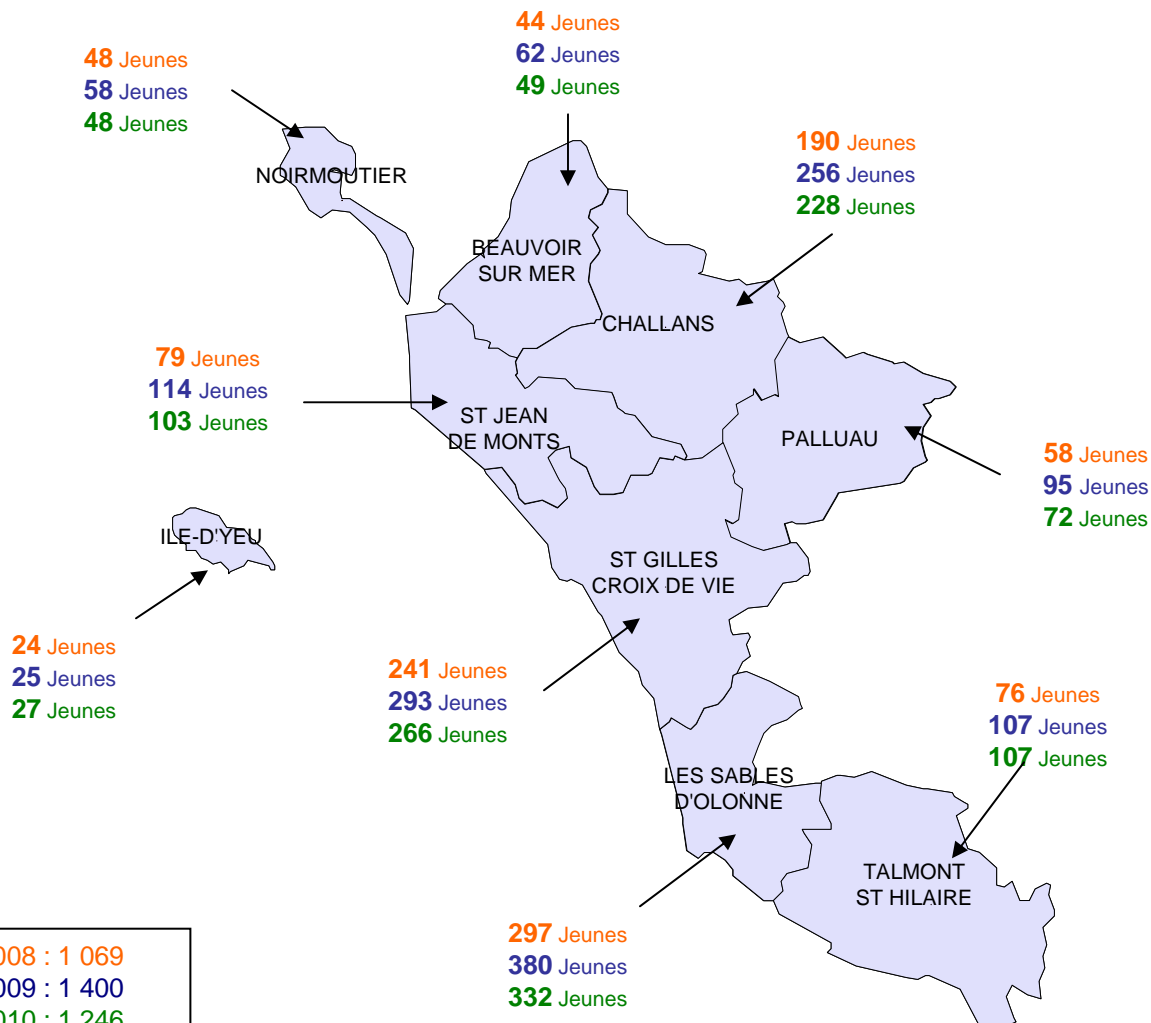
1ers accueils = Jeunes ayant bénéficié pour la 1^{ère} fois, au cours de l'année, d'un entretien individuel avec un conseiller de la MLVA

Jeunes suivis = Jeunes qui ont été en relation, au moins une fois dans l'année, avec la MLVA

Rapport d'activité



Les jeunes 1^{ers} accueils



Jeunes 1^{ers} accueils en 2008 : 1 069
Jeunes 1^{ers} accueils en 2009 : 1 400
Jeunes 1^{ers} accueils en 2010 : 1 246

Rapport d'activité



Les jeunes suivis / JDI

101 Jeunes / **47** JDI
103 Jeunes / **59** JDI
103 Jeunes / **54** JDI

NOIRMOUTIER

83 Jeunes / **44** JDI
114 Jeunes / **73** JDI
131 Jeunes / **70** JDI

BEAUVOIR
SUR MER

CHALLANS

465 Jeunes / **235** JDI
569 Jeunes / **304** JDI
628 Jeunes / **335** JDI

204 Jeunes / **86** JDI
243 Jeunes / **121** JDI
282 Jeunes / **113** JDI

ST JEAN
DE MONTS

PALLUAU

142 Jeunes / **75** JDI
188 Jeunes / **109** JDI
194 Jeunes / **103** JDI

ILE-D'YEU

ST GILLES
CROIX DE VIE

56 Jeunes / **28** JDI
63 Jeunes / **30** JDI
55 Jeunes / **20** JDI

530 Jeunes / **319** JDI
710 Jeunes / **364** JDI
731 Jeunes / **340** JDI

LES SABLES
D'OLONNE

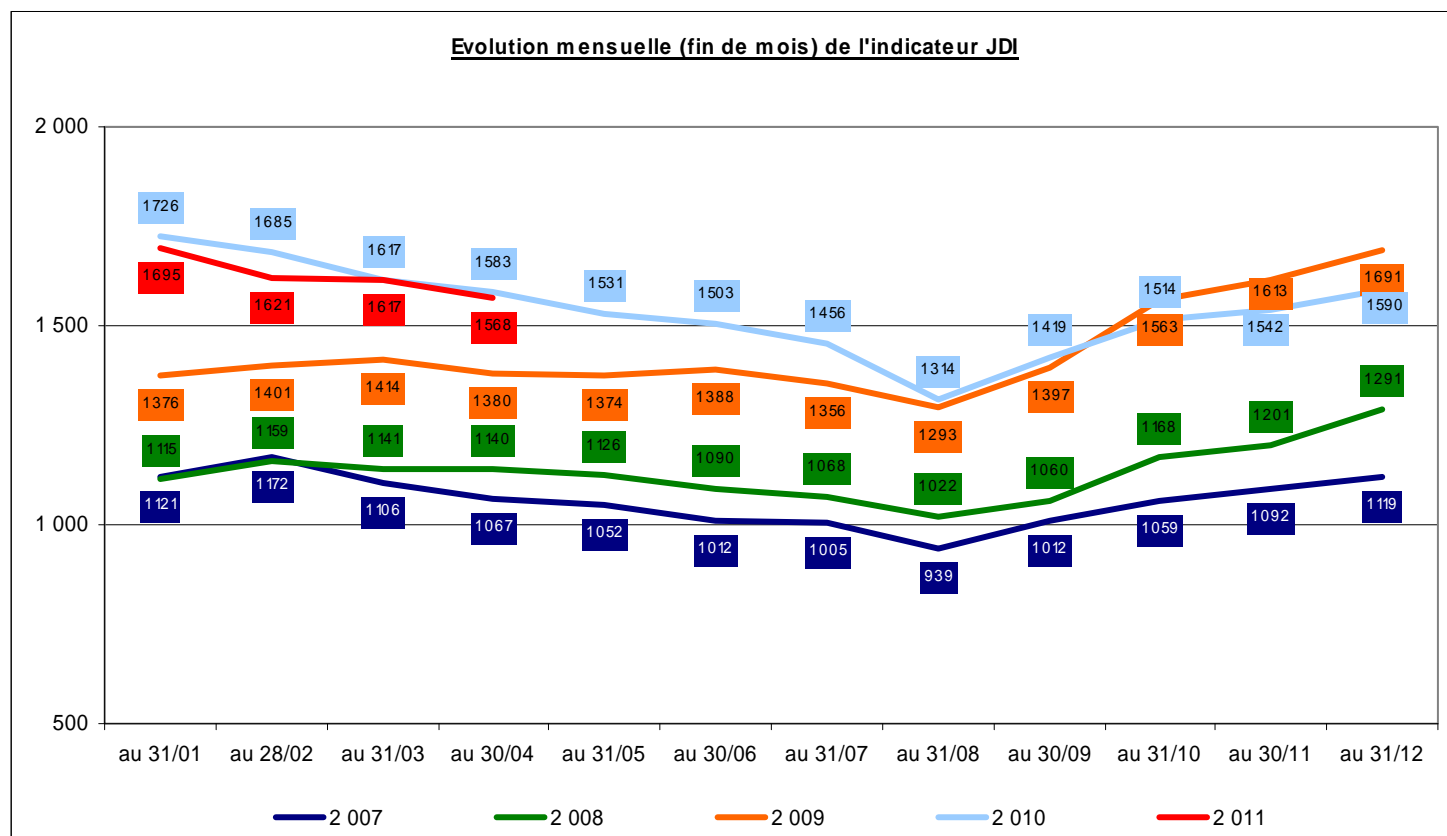
134 Jeunes / **85** JDI
208 Jeunes / **134** JDI
222 Jeunes / **131** JDI

TALMONT
ST HILAIRE

585 Jeunes / **339** JDI
782 Jeunes / **455** JDI
706 Jeunes / **399** JDI

Jeunes suivis en 2008 : 2 339
JDI au 31/12/2008 : 1 291
Jeunes suivis en 2009 : 3 007
JDI au 31/12/2009 : 1 691
Jeunes suivis en 2010 : 3 094
JDI au 31/12/2010 : 1 590

Les Jeunes en Demande d'Insertion (JDI)



L'indicateur jeunes en demande d'Insertion (JDI) dénombre les jeunes ayant bénéficié d'au moins un entretien au cours des cinq derniers mois, qu'il s'agisse d'un entretien individuel, d'une information collective ou d'un atelier.

Rapport d'activité

Typologie des jeunes suivis

<u>Sexe</u>	2008	2009	2010
Hommes	43%	48%	48%
Femmes	57%	52%	52%

<u>Age</u>	2008	2009	2010
16-17 ans	4%	5%	4%
18-21 ans	48%	51%	50%
22-25 ans	42%	41%	42%
26 ans et +	6%	3%	4%

<u>Niveau</u>	2008	2009	2010
IV et +	30%	31%	31%
V	46%	46%	46%
V bis	19%	18%	18%
VI	5%	5%	5%

Rapport d'activité

Typologie des jeunes suivis

<u>Situ familiale</u>	2008	2009	2010
Célibataire	82%	83%	84%
En couple	18%	17%	16%

<u>Nb enfants</u>	2008	2009	2010
Aucun	92%	93%	93%
1	7%	5%	6%
2 et +	1%	2%	1%

<u>Logement</u>	2008	2009	2010
Autonome	32%	28%	26%
Parents	55%	59%	61%
Famille	6%	6%	6%

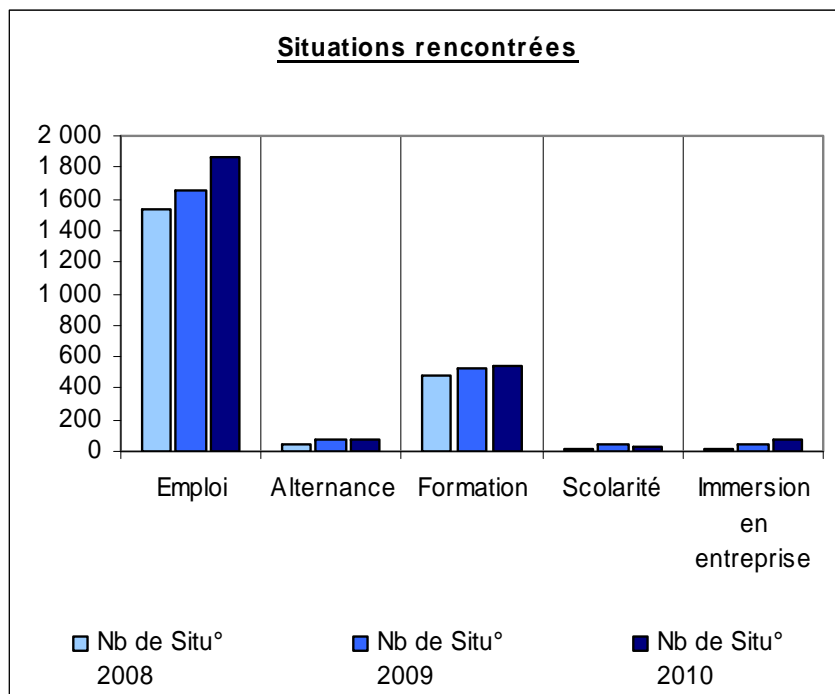
Rapport d'activité

Typologie des jeunes suivis

<u>Ressources</u>	2008	2009	2010
Aucune	45%	39%	35%
Salaire	11%	9%	9%
Pôle Emploi	27%	31%	30%

<u>Mobilité</u>	2008	2009	2010
Permis B	51%	49%	49%
Véhicule	46%	47%	46%

Les situations rencontrées par les jeunes

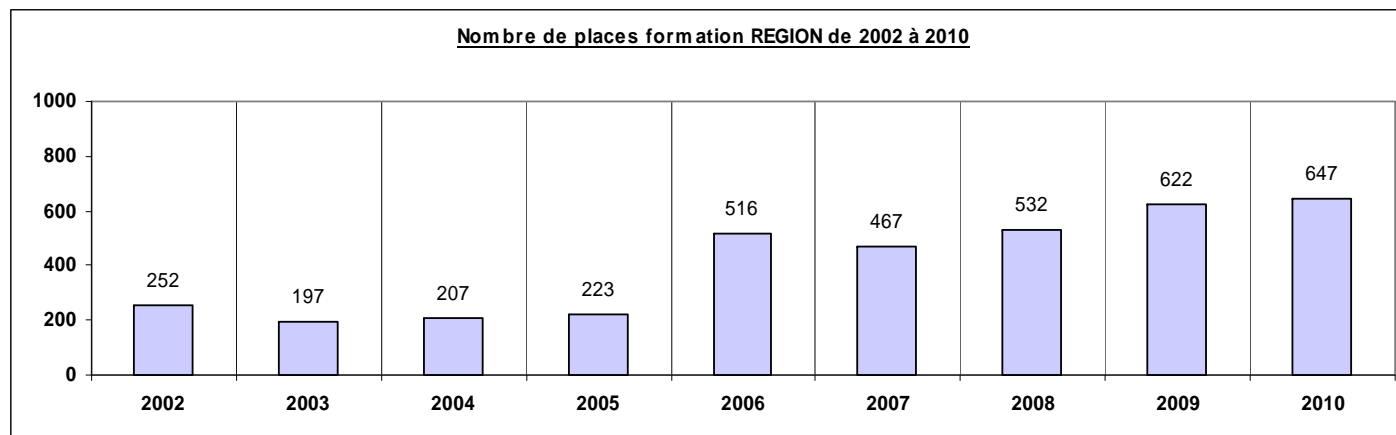


	Nb de Situ° 2008	Nb de Situ° 2009	Nb de Situ° 2010
Emploi	1 534	1 654	1 869
- dont CDD	1 277	1 375	1 475
- dont CDI	163	127	166
- dont CAE	54	94	89
- dont CAE-P	0	4	63
- dont CIE	0	24	51
- dont CAV	4	0	0
- dont autre emploi	36	29	25
Immersion en entreprise	17	51	68
- dont PMP	1	30	52
- dont EMT	16	21	16
Alternance	46	81	75
- dont contrat d'apprentissage	34	55	57
- dont contrat de professionnalisation	12	26	18
Formation	483	522	542
- dont Conseil Régional	388	421	356
- dont AFPA	20	25	34
- dont AFPA - PAVA	21	0	7
- dont autres formations	54	76	145

Le nombre d'entrées en formation

	Année 2004	Année 2005	01/09/2005 au 31/08/2006	01/09/2006 au 31/08/2007	01/09/2007 au 31/08/2008	01/09/2008 au 31/08/2009	01/09/2009 au 31/08/2010
Orientation	142	182	129	204	219	213	213
Pré-qualifiant			29	27	26	39	53
Qualifiant	50	68	81	73	110	143	70
Entrée individuelle dans une action qualifiante	24	32	23	26	33	39	57
AFPA	17	32	16	17	28	20	31
entrée non qualifiante hors PAPIL/hors OFT	12	15	15	123	40	40	72

Le nombre de places en formation Région





RAPPORT FINANCIER

Rapport financier

SUBVENTIONS

	Réalisé 2008	Réalisé 2009	Réalisé 2010	Prévisionnel 2011
FFPPS Subvention de fonctionnement (LFI)	415 285 €	405 233 €	471 687 €	455 367 €
Plan de relance			33 103 €	106 500 €
Contribution des organismes publics : Pôle Emploi	38 000 €	51 000 €	92 917 €	106 030 €
Subventions des collectivités territoriales	260 426 €	279 412 €	284 381 €	287 117 €
- <i>Conseil Régional</i>	136 067 €	137 902 €	141 207 €	141 000 €
- <i>Communes</i>	124 359 €	141 510 €	143 174 €	146 117 €
Fonds européens (liés à l'activité principale)	28 684 €	4 265 €	0 €	0 €
Subventions liées aux activités spécifiques	3 050 €	3 286 €	19 714 €	0 €
Produits financiers	4 630 €	3 235 €	4 265 €	0 €
Reprise sur amortissements et provisions	13 451 €	7 107 €	3 843 €	0 €
Transfert des charges	4 372 €	46 428 €	29 737 €	2 500 €
TOTAL DES COMPTES DE PRODUITS	772 252 €	806 334 €	954 072 €	958 829 €

Rapport financier

DEPENSES

	Réalisé 2008	Réalisé 2009	Réalisé 2010	Prévisionnel 2011
Achats	11 194 €	15 229 €	14 135 €	14 559 €
Services extérieurs	78 445 €	87 602 €	87 481 €	86 957 €
Autres services extérieurs (dont convention MAD)	21 925 €	29 500 €	72 390 €	54 790 €
Impôts, taxes et versements assimilés	42 976 €	39 495 €	43 773 €	50 076 €
Charges de personnel	569 885 €	576 926 €	619 887 €	710 186 €
Charges exceptionnelles	0 €	1 835 €	0 €	0 €
Dotations aux amortissements et provisions	32 127 €	43 120 €	31 773 €	42 261 €
TOTAL DES COMPTES DE CHARGES	772 252 €	806 334 €	954 072 €	958 829 €

Rapport financier

BILAN

<u>ACTIF</u>	Exercice clos le 31/12/2010			Exercice précédent 31/12/2009
	Brut	Amort. & prov;	Net	Net
<u>ACTIF IMMOBILISE</u>				
Immobilisation incorporelles :	24 326 €	23 651 €	675 €	2 043 €
Immobilisations corporelles :	188 127 €	137 347 €	50 780 €	57 503 €
Immobilisations financières	540 €		540 €	525 €
TOTAL	212 993 €	160 998 €	51 995 €	60 071 €
<u>ACTIF CIRCULANT</u>				
Créances usagers et comptes rattachés				5 603 €
Autres créances :				
- Fournisseurs débiteurs				714 €
- Personnel				
- Autres créances (sub. à recevoir)	106 349 €		106 349 €	111 389 €
Valeurs mobilières de placement :				
- Disponibilités	391 079 €		391 079 €	177 274 €
- Charges constatées d'avance	2 277 €		2 277 €	3 513 €
TOTAL	499 705 €		499 705 €	298 492 €
TOTAL ACTIF	712 698 €	160 998 €	551 700 €	358 564 €

<u>PASSIF</u>	Exercice clos le 31/12/2010	Exercice précédent 31/12/2009
	<u>FONDS PROPRES</u>	
- Fonds associatifs	40 162 €	40 162 €
- Réserves	160 656 €	162 455 €
- Résultat de l'exercice	84 633 €	12 627 €
<u>AUTRES FONDS ASSOCIATIFS</u>		
- Subventions d'investissement		3 843 €
TOTAL	285 452 €	219 086 €
<u>PROVISIONS POUR RISQUES ET CHARGES</u>		
- Provisions pour charges de personnel	77 602 €	67 839 €
TOTAL	77 602 €	67 839 €
<u>DETTES</u>		
- Dettes fournisseurs/comptes rattachés	27 921 €	23 878 €
- Autres	54 224 €	47 761 €
- Produits constatés d'avance	106 501 €	
TOTAL	188 646 €	71 639 €
TOTAL PASSIF	551 700 €	358 564 €



ORIENTATIONS 2011

Orientations 2011



- Inscrire la Mission Locale dans le Service Public de l'Orientation
- Enclencher la démarche d'évaluation
- Développer l'accès à l'emploi des jeunes en maintenant la prise en compte des freins périphériques à l'emploi
- Renforcer le partenariat existant
- Améliorer la communication de la Mission Locale



QUESTIONS DIVERSES

L'ordre du jour étant épuisé,

Madame Béatrice LAGARDE,
Sous-préfet des Sables d'Olonne

Monsieur Louis GUEDON,
Député Maire,
Président de la Mission Locale Vendée Atlantique

vous invitent à participer à
une « conférence – débat » sur l'alternance